



850, boul. Vauquelin
Longueuil, Qc

3 1/2 + 1 chambre + bureau, 1 SDB

Prix

2e Étage (204)

3e Étage (304)

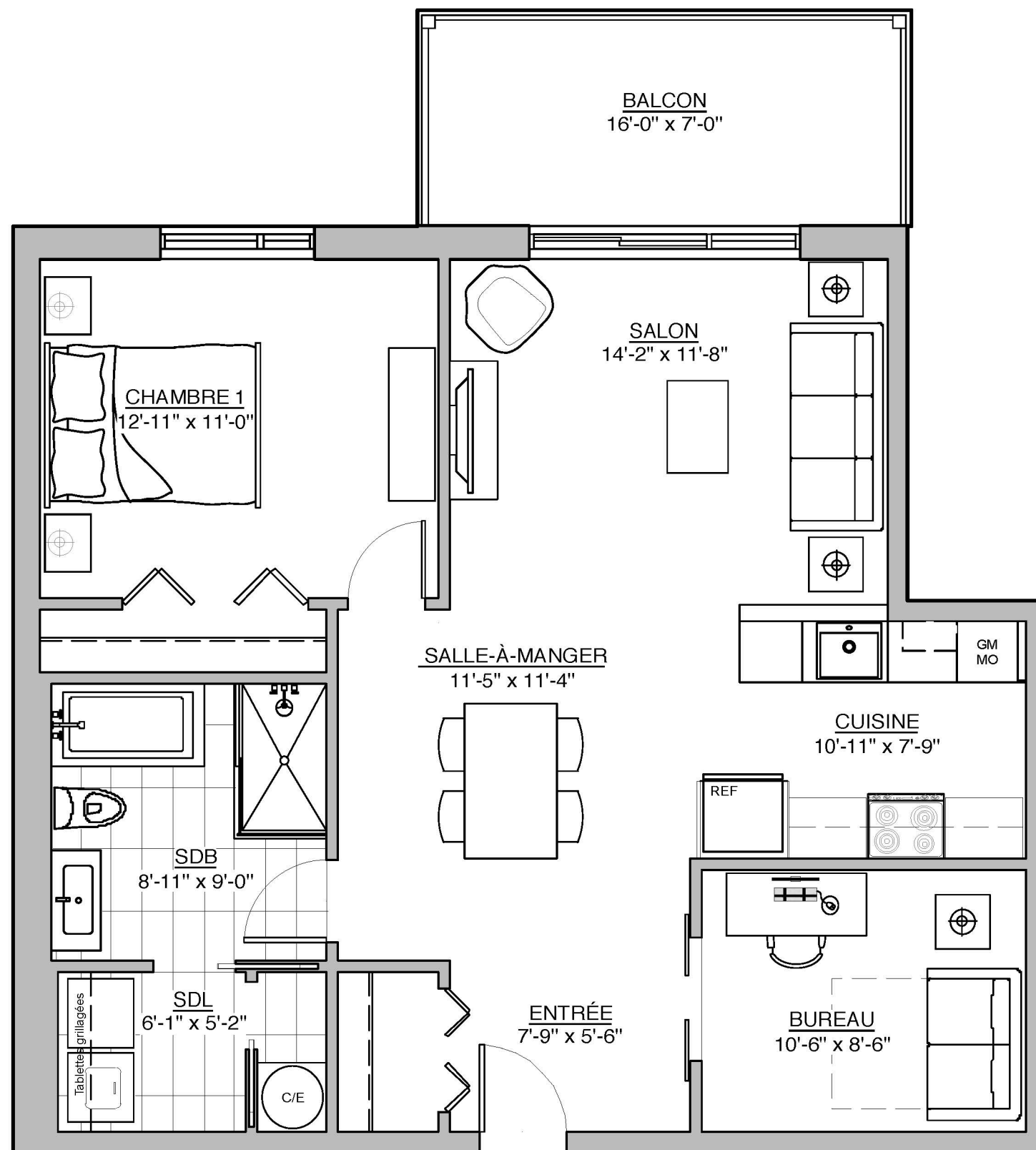
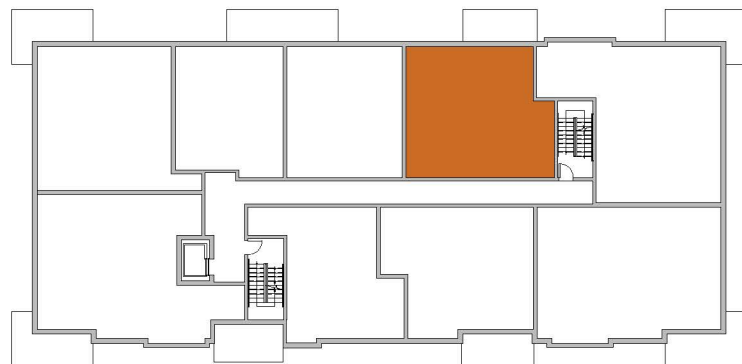
4e Étage (404)

Superficies

Unité : 914 pi²

Balcon : 112 pi²

Stationnement **INTÉRIEUR INCLUS**



Plan préliminaire, sujet à changement sans préavis. Les superficies brutes et les dimensions des pièces sont approximatives, à titre indicatifs seulement. Le mobilier est démontré à des fins d'illustration seulement. Les prix sont sujets à changement sans préavis. / Preliminary plan, subject to change without notice. Approximate square footage and room dimensions, for information purpose only. Furniture is for representational purposes only. Prices may vary without notice.