



850, boul. Vauquelin
Longueuil, Qc

3 1/2 - 1 chambre, 1 SDB

Prix

RDC (101)
2e Étage (201)
3e Étage (301)
4e Étage (401)

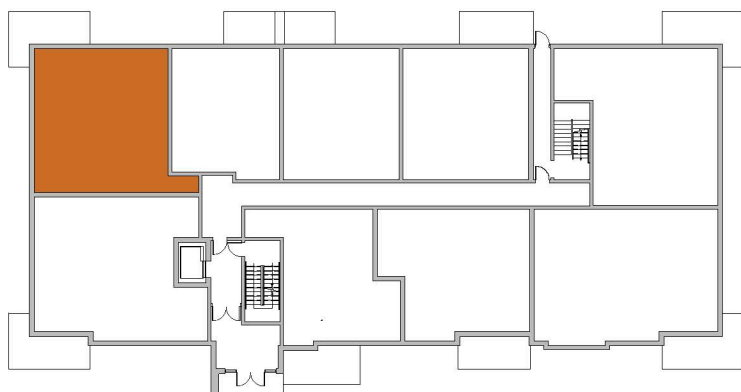
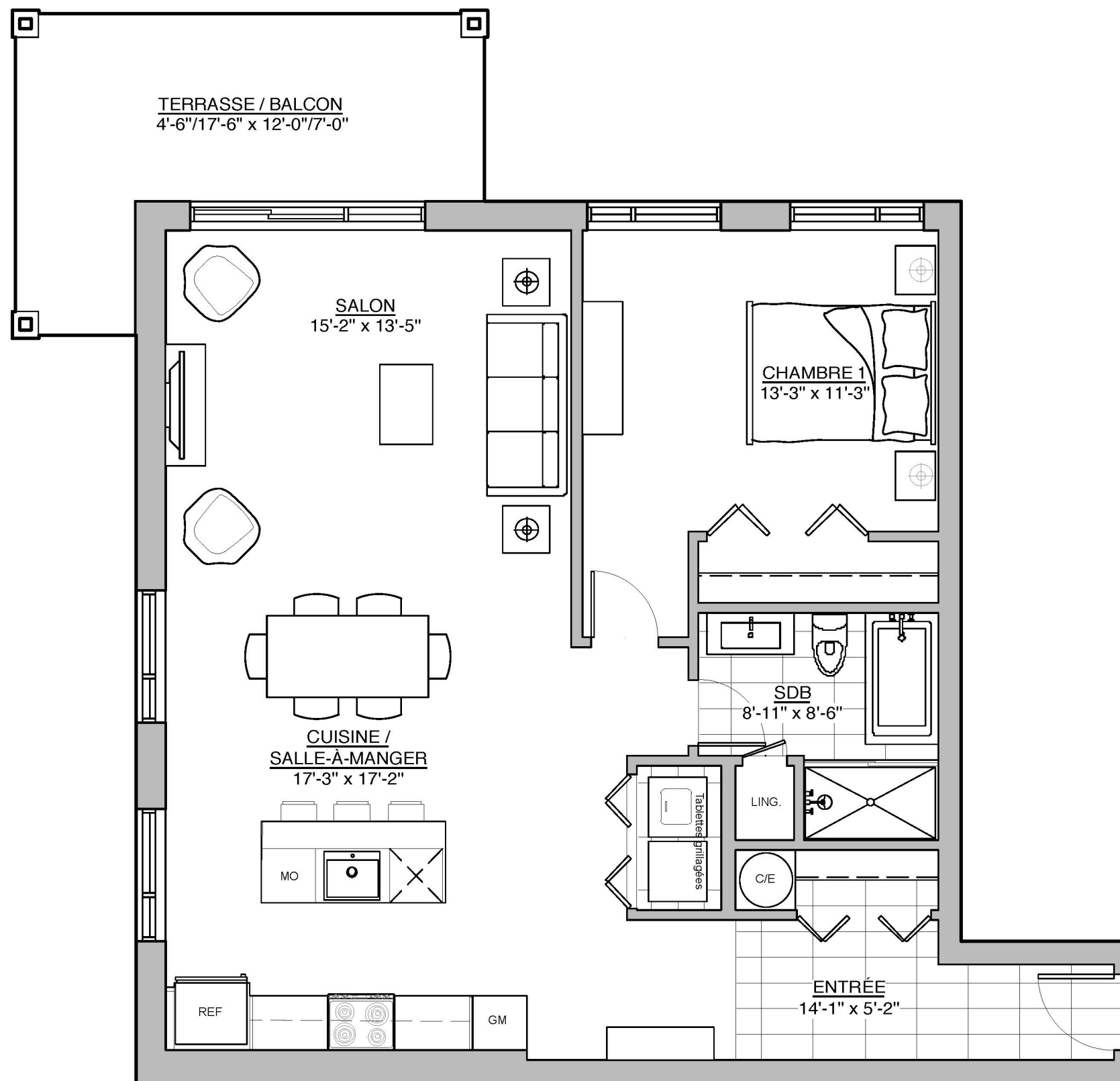
Superficies

Unité : 1 016 pi²
Terrasse / Balcon : 146 pi²

Stationnement **INTÉRIEUR INCLUS**

Unité avec finition **PRESTIGE**

Comptoir de cuisine en **QUARTZ**



Plan préliminaire, sujet à changement sans préavis. Les superficies brutes et les dimensions des pièces sont approximatives, à titre indicatifs seulement. Le mobilier est démontré à des fins d'illustration seulement. Les prix sont sujets à changement sans préavis. / Preliminary plan, subject to change without notice. Approximate square footage and room dimensions, for information purpose only. Furniture is for representational purposes only. Prices may vary without notice.