

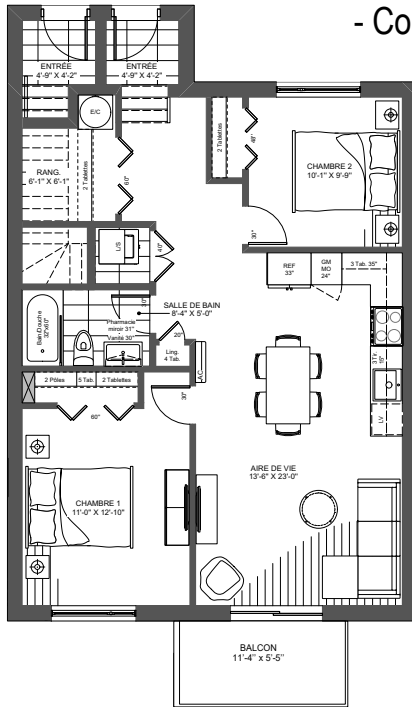
# 4 1/2

## Unité 5

### 926 PI.CA

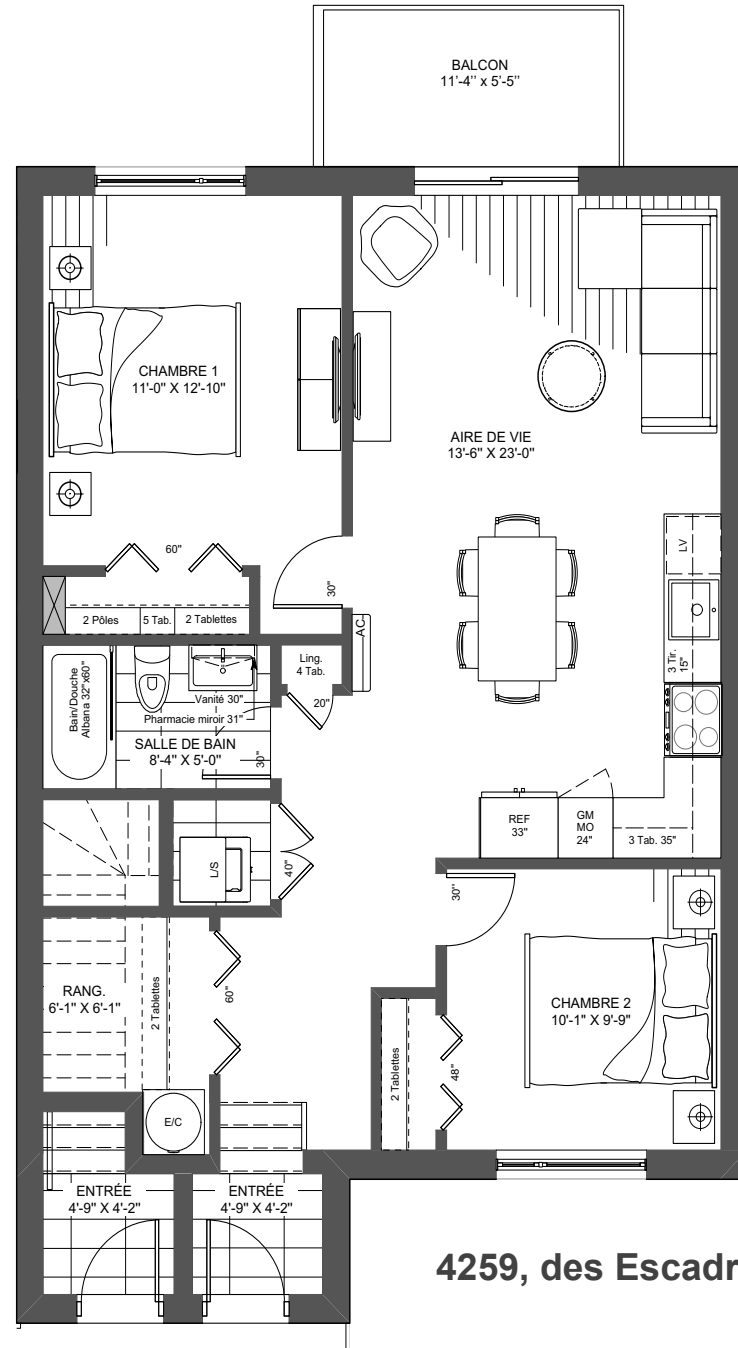
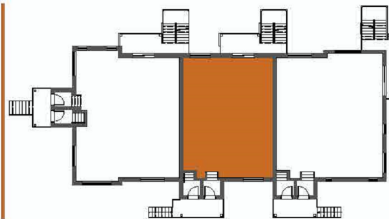
### 2 CHAMBRES - 1 SDB

- Entrée distincte
- Stationnement extérieur
- 5 électroménagers
- Climatiseur
- Comptoir de cuisine en quartz



4289, des Escadrons

Rue des Escadrons



4259, des Escadrons

Les plans préliminaires et les prix sont indiqués sous réserve de modifications , sans préavis. Les superficies brutes et les dimensions des pièces, des terrasses et des balcons sont approximatives. Le mobilier est illustré à titre indicatif seulement.  
Preliminary plans and prices are subject to change without notice. Square footage and dimensions of rooms, terraces and balconies are approximative.  
The furniture is for representational purpose only.

