

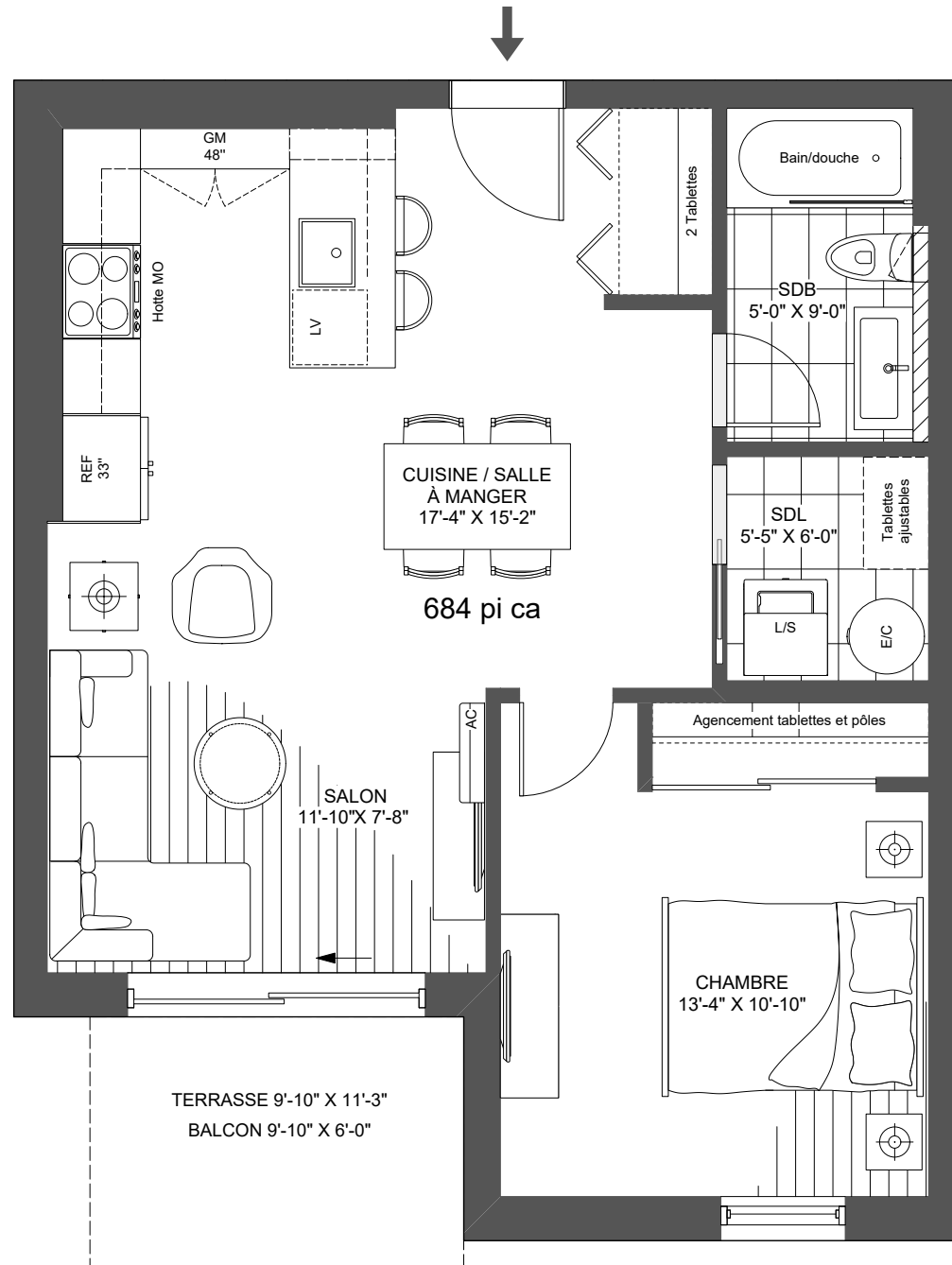
**3 1/2**  
**684 PI CA**  
**TERRASSE 100 pi2**  
**BALCON 60 pi2**  
**1 CHAMBRE - 1 SDB**

**APPARTEMENTS AVEC FINITION PRESTIGE**

RDC	(106)
2e étage	(206)
3e étage	(306)

**Inclusions :**

- Stationnement intérieur
- 5 électroménagers
- Toiles solaires et nocturnes
- Rangement au garage



Les plans préliminaires et les prix sont indiqués sous réserve de modifications, sans préavis. Les superficies brutes et les dimensions des pièces, des terrasses et des balcons sont approximatives. Le mobilier est illustré à titre indicatif seulement.  
Preliminary plans and prices are subject to change without notice. Square footage and dimensions of rooms, terraces and balconies are approximative.  
The furniture is for representational purpose only.