

4 1/2

1024 PI CA

BALCON 60 PI CA

2 CHAMBRES - 2 SDB

**Appartements avec finition PRESTIGE**

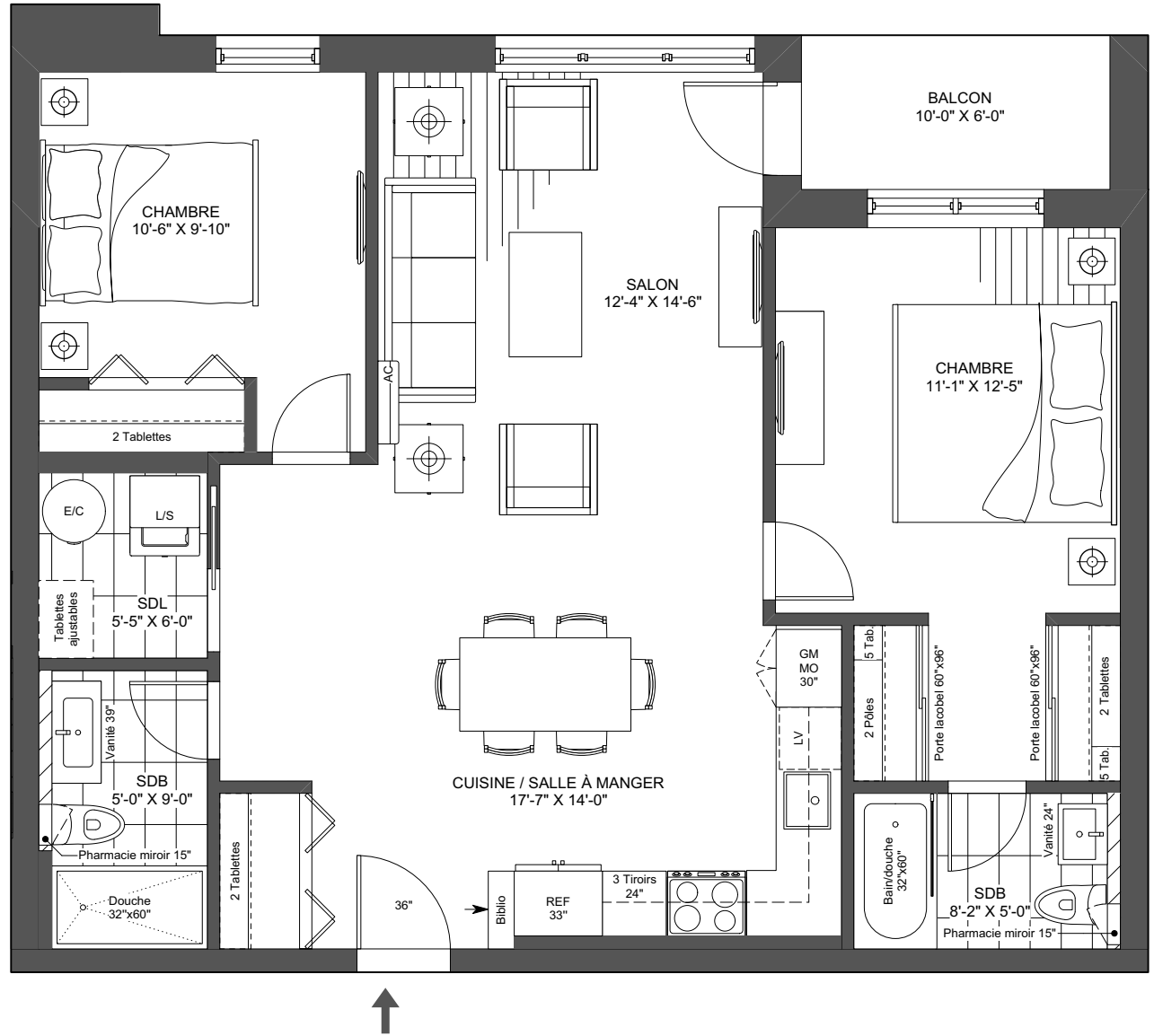
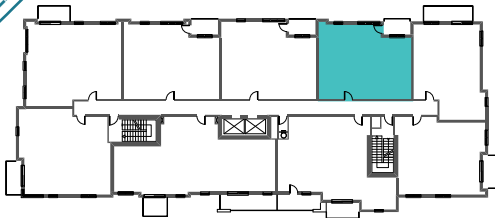
- 11e étage (1102)
- 12e étage (1202)
- 14e étage (1402)
- 15e étage (1502)

**Inclusions**

- Stationnement intérieur
- 5 électroménagers
- Toiles solaires et nocturnes
- Rangement au garage

FLEUVE ST-LAURENT

VUE MONTRÉAL



Les plans préliminaires et les prix sont indiqués sous réserve de modifications, sans préavis. Les superficies brutes et les dimensions des pièces, des terrasses et des balcons sont approximatives. Le mobilier est illustré à titre indicatif seulement.  
Preliminary plans and prices are subject to change without notice. Square footage and dimensions of rooms, terraces and balconies are approximative. The furniture is for representational purpose only.